



Rathaus, Bürgerbüro und Touristinformation

Webergässle 2

Telefon 07663 / 9331-0
Fax 07663 / 9331-30
E-Mail gemeinde@bahlingen.de
Internet www.bahlingen.de

Öffnungszeiten:
Montag bis Freitag 8.30 bis 12.00 Uhr
Donnerstag 16 bis 18.30 Uhr

Friedhofsordner
Herr Kaufmann, Tel. 0171 / 7410338

Wassermeister
Herr Sommer, Tel. 0160 / 96468724

Rettsleitstelle 07641 / 8980
(Feuerwehr und Rettungsdienst)

Silberbergschule, Hohleimen 6

Telefon: 07663 / 94740
E-Mail: poststelle@sbs-bahlingen.schule.bwl.de
Internet: www.sbs-bahlingen.de

Kindergarten Webergässle, Webergässle 3 Telefon: 07663 / 5747
www.kiga-webergaessle.de

Kindergarten Mühlenmatten, Mühlenmatten 1 – 3 Telefon 07663 / 99597

EnBW RegionalAG Rheinhausen
0800 / 3629477

Störungs-Hotline badenova
0800 / 2767767

Notruf-Fax für schwerhörige, ertaubte, gehörlose und sprachgeschädigte Menschen: Fax 07641 / 460177

Drogenberatungsstelle: EMMA Jugend- und Drogenberatung Endingen: Telefon 07642 / 926886

Fundtiere:
Tierheim Emmendingen, Telefon 07641 / 2981

DAS RATHAUS INFORMIERT

Wohnungsvermietung in der Seniorenwohnanlage Riedlen 14

Regelmäßig vermieten wir Wohnungen in der Seniorenwohnanlage im Riedlen 14, 79353 Bählingen. Sprechen Sie uns gerne an. Die i.d.R. 2 Zimmer großen Wohnungen sind grundsätzlich zwischen 70 m² und 80 m² groß.

Daten exemplarisch für z.B. Wohnung Nr. 13:

Größe: ca. 71,90 m².

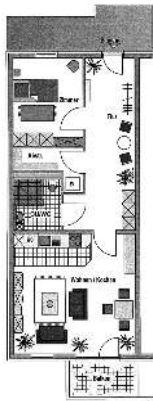
Preis mit Wärmelieferung und Betriebskosten (warm): ca. 10 €/m² (Änderungen vorbehalten).

Von der Wohnanlage aus sind alle öffentlichen Verkehrsmittel vorhanden. Der Bahnhof liegt in unmittelbarer Nähe. Die Wohnungen sind modern und barrierefrei geschnitten und entsprechen den heutigen Standards. Es erwarten Sie in unserer Wohnanlage freundliche und helle Zimmer, eine gute Hausgemeinschaft mit freundlichen Bewohnern. Alle Wohnungen sind barrierefrei über einen Aufzug zu erreichen.

Aufgrund der Lage, Ausstattung und Umgebung bitten wir zu beachten, dass Wohnungen in der Seniorenwohnanlage vorrangig an Menschen mit einem Alter ab ca. 60 Jahren vermietet werden.

Interesse? Dann rufen Sie gleich an! Besichtigungstermine können direkt mit Herrn Hügler vereinbart werden!

Kontaktaten: Herr Hügler, Telefon 07663/9331-21
huegle@bahlingen.de



Wohnungsvermietung in sonstigen Liegenschaften der Gemeinde

Hier bitten wir um Verständnis, dass derzeit alle Wohnungen der Gemeinde Bählingen am Kaiserstuhl belegt sind. Gerne können wir Sie jedoch auf die Warteliste aufnehmen.

Interesse? Dann rufen Sie gleich an! Besichtigungstermine können direkt mit Herrn Hügler vereinbart werden!

Kontaktaten: Herr Hügler, Telefon 07663/9331-21
huegle@bahlingen.de

Hoselipsfest

Heute wird um 18 Uhr durch den Anstich des Weinfasses das Hoselipsfest eröffnet. Die Bevölkerung ist zum Freitrukk und Festbesuch herzlich eingeladen.

Samstag

14.00 Uhr Öffnung des Festgeländes
16.00 Uhr Vorführung Rock'n'Roll Club Bötzingen
15.00-18.00 Uhr Kinderfest in der Kirchstraße
16.30 Uhr Theater für Kinder in der Kirchstraße

Sonntag

10.00 Uhr Ökumenischer Festgottesdienst im Hof Feuerwehr
11.00 Uhr Frühschoppenkonzert auf dem Rathausplatz
14.00-18.00 Uhr Kinderfest in der Kirchstraße
16.30 Uhr Theater für Kinder (Kirchstraße)
17.00 Uhr Fanfarenzug Teningen
15.00 - 20.00 Uhr Bullriding (Laube)

Am Montag bieten einige Vereine ab 12 Uhr Mittagessen an. Einige Höfe sind auch am Montagabend noch geöffnet.

Das Informationsbüro ist im Rathaus untergebracht und unter der Telefon-Nr. 9331-12 zu erreichen. Hier sind auch die Helfer des DRK stationiert.

Über die Festtage ist mit einem sehr hohen Verkehrsaufkommen zu rechnen. Wir bitten um Verständnis für evtl. auftretende Störungen. Das Rathaus bleibt wegen dem Hoselipsfest am Montag, 14. September 2015 geschlossen. Wir wünschen allen ein schönes Fest!

Feuerwehr

Dienstag, 15. September, Übung 20.00 Uhr

Nachrichten der Silberbergschule Bählingen

Unterricht im neuen Schuljahr

Das neue Schuljahr beginnt am Montag, 14. September 2015 für die Klassen 2-9 um 9.30 Uhr mit einem Schulgottesdienst in der Bergkirche. Anschließend treffen sich alle Schüler und Schülerinnen in der Pausenhalle zur Begrüßung mit Klasseneinteilung. Der Unterricht endet am Vormittag um 12.00 Uhr.

Neue Erstklässler

Die neuen Erstklässler werden am Samstag, dem 19. September 2015 eingeschult. Zunächst sind sie mit ihren Eltern um 10.15 Uhr zu einem Gottesdienst in die Bergkirche eingeladen. Die Einschulungsfeier beginnt gegen 11.00 Uhr in der Pausenhalle der Silberbergschule.

Die Ferienspielaktion 2015 ist zu Ende

Die Sommerferien und somit auch die Ferienspielaktion 2015 gehen nun nach sechs erlebnisreichen Wochen zu Ende.

Über die ganzen Sommerferien verteilt wurde den Bählinger Kindern Spanendes, Lehrreiches und Erlebnisreiches geboten. Die Aktionen wurden von Bählinger Vereinen und der Gemeindeverwaltung durchgeführt.

Die Kinder haben viele verschiedene Aktionen erleben dürfen, wie z. B. den Waldtag mit dem Förster von Bählingen, Inline-Skaterhockey mit den RSC Bulls, Wasserspiele bei der Feuerwehr, Spaß rund ums Pferd, ein Tag mit den Breisgauer-Modell-Fliegern oder auch Luftgewehr und Bogenschießen mit dem Schützenverein.

Auf diesem Wege danken wir den Vereinen herzlich für die Unterstützung und Bereitschaft für die Verwirklichung der diesjährigen Ferienspielaktion. Durch das vielfältige Angebot war für jedes Kind etwas Interessantes dabei.

Verlässliche Grundschule und Nachmittagsbetreuung

Die Kernzeit- und Nachmittagsbetreuung für die Klassen 2-4 beginnt wieder am kommenden Montag, 14. September 2015.

Wie den Eltern bereits schon mitgeteilt, kann die Betreuung aufgrund der begonnenen Umbaumaßnahmen am „Alten Schulhaus“ nicht in den bisherigen Räumlichkeiten stattfinden.

Die Eltern der angemeldeten Kinder haben bereits detaillierte Informationen über die Anmeldebeteiligungen erhalten.

Die Kinder der Kernzeit werden am Montag von 7:30 Uhr bis zum Beginn der Kirche um 9:30 Uhr und von 12 bis 13 Uhr im Jugendraum, den Räumen der Ev. Kirchengemeinde in der Kapellenstr. 8 und die Kinder der Nachmittagsbetreuung werden ab 13 Uhr wie angemeldet in den Schulräumen der Silberbergschule betreut. Die Kinder, die für beide Betreuungen angemeldet sind, werden von den Betreuern von den Schulräumlichkeiten in den Jugendraum und wieder zurückgeleitet.

In diesem Zusammenhang möchten wir auch nochmals auf die Sperrung des Treppenaufgangs zur Schule über das Webergässle hinweisen.

Neue Adresse der Silberbergschule

Der offizielle Eingang zur Silberbergschule hat sich über mehrere Jahre hinweg Richtung Hohleimen verlagert. Die offizielle Adresse der Silberbergschule war aber Webergässle 7, was bei Zustellungen und Anfahrten zu Komplikationen führte.

Die Schulverwaltung und die Gemeinde entschieden nun, die offizielle Schuladresse wie folgt zu ändern:

**Silberbergschule
Grund- und Hauptschule
Hohleimen 6
79353 Bählingen am Kaiserstuhl**

Wir möchten die Bevölkerung hiermit informieren und um zukünftige Beachtung bitten.

Harald Lotis, Bürgermeister

Rathaus geschlossen

Am Montag, den 14. September 2015 bleibt das Rathaus aufgrund des Hoselipsfestes den ganzen Tag geschlossen.

Wir bitten Sie um Ihr Verständnis. Am Dienstag sind wir wieder zu den bekannten Öffnungszeiten für Sie da.

Fundgegenstände

Gartenbank

Umbaumaßnahme „Altes Schulhaus“

Schulweg und Baustellenverkehr im Webergässle

Die Umbaumaßnahmen am „Alten Schulhaus“ wurden am 3. August 2015 begonnen.

Durch den Schulbeginn am kommenden Montag, den 14.09.2015, möchten wir alle Bürger, Eltern und Schüler und Schülerinnen nochmals darauf hinweisen, dass während der Umbaumaßnahme der **Treppenaufgang zur Schule über das Webergässle für einige Monate nicht nutzbar sein wird und somit gesperrt ist.**

Die Schule kann nur über die Hohleimen angefahren werden.

Zusätzlich haben wir einen Fußweg beim Kindergartenparkplatz im Webergässle über den Spielplatz und die Schulsportanlage auf das Schulgelände eingerichtet.

In den nächsten Monaten ist im Webergässle aufgrund der Bauarbeiten verstärkt mit Baustellenverkehr zu rechnen. Wir bitten alle um erhöhte Vorsicht, gegenseitige Rücksichtnahme und Verständnis. Wir bitten die Eltern, den Schulweg mit ihren Kindern abzusprechen.

Der Friedhof kann weiterhin über das Webergässle angefahren werden, weisen aber auch auf die mögliche Anfahrt über die Hohleimen durch die Weinberge hin, um so unnötigen Verkehrsstau zu vermeiden.

Vielen Dank für Ihr Verständnis.

Fundkatze

Wer vermisst eine ca. 3-4 Monate alte Katze? Für Nachfragen stehen wir Ihnen unter der Telefonnummer 07633/9331-0 gerne zur Verfügung.

SONSTIGE MITTEILUNGEN

Informationsveranstaltung „Fachkraft für Hauswirtschaft“

Das Landwirtschaftliche Bildungszentrum Emmendingen-Hochburg lädt für Mittwoch, 23. September, um 9 Uhr zu einer Informationsveranstaltung über die Ausbildung zur „Fachkraft für Hauswirtschaft“ ein. Es werden Inhalte und Kursablauf vorgestellt und Gelegenheit für Fragen geboten: Am 11. November 2015 beginnt die hauswirtschaftliche Fachschule in Teilzeit am Landwirtschaftlichen Bildungszentrum Emmendingen-Hochburg. Angesprochen sind alle, die ihre hauswirtschaftlichen Kenntnisse und Fertigkeiten vertiefen wollen. Der Unterricht findet mittwochs von 8:30 bis 16:45 Uhr statt, außer in den Schullerferien. Die Teilnahme ist kostenlos. Der Kurs dauert ein- und einhalb Jahre und endet im März 2017 mit der Abschlussprüfung „Staatlich geprüfte Hauswirtschafterin“. Auf Wunsch können Sie eine weitere Schulung anschließen, die im Juli 2017 zur Berufsabschlussprüfung „Staatlich geprüfte Hauswirtschafterin“ führt. Informationsbroschüre, Auskünfte und Anmeldung unter Tel. 07641 451 9148 (vormittags) oder per Mail: d.wachsmuth@landkreis-emmendingen.de

Führung im Hochburger Obstsortengarten

Mit einer Führung im Obstsortengarten auf der Streuobstwiese unterhalb der Hochburg geht die Aktion „Tag der offenen Gartentür“ für dieses Jahr zu Ende. Am Freitag, 18. September beginnt um 16 Uhr eine Führung mit Eva Rentschler von der Beratungsstelle für Obst- und Gartenbau des Landratsamtes Emmendingen. Die Führung dauert rund 1,5 Stunden. Treffpunkt ist auf dem großen Parkplatz bei der Landwirtschaftlichen Domäne auf der Hochburg. Die Führung ist kostenlos.

Der „Hochburger Obstsortengarten“ ist eine umfangreiche Sammlung von alten und lokalen Obstsorten mit über 140 Apfel- und 50 Steinobstsorten sowie rund 70 Wild-Obstarten und -sorten. Die Streuobstwiese wurde ab 1987 als „Streuobst-Modellprojekt“ der Landesregierung angelegt. Seit 2012 wird

Weiter auf Seite 4

Alles für die SCHULE ...
gibt's in Ihrem Fachgeschäft
Maler-Hobby-Markt Schmidt
© Beratung – Service – Qualität
© Viele Angebote
© In der Schulanfangswoche von Montag bis Mittwoch durchgehend von 8.30–18.30 Uhr geöffnet.
Wir freuen uns auf Ihren Besuch!

Maler-Hobby-Markt Schmidt
Helblingsgasse 16
79353 BÄHLINGEN
Telefon 0 76 63 / 24 28

sie von der Beratungsstelle für Obst- und Gartenbau des Landratsamtes betreut. Bei der Führung, an der jedermann teilnehmen kann, werden beim lebendigen Rundgang viele Informationen zu den Sorten, Qualitäten und zur Herkunft und Geschichte des Obstes vermittelt.

■ Informationen zur Wohnbauförderung im Landkreis Emmendingen
Im ersten Halbjahr 2015 erhielten 18 Familien aus dem Landkreis Emmendingen im Rahmen des Landeswohnraumförderungsprogramms Kredite über insgesamt 3,8 Mio. Euro. Die I-Bank finanziert mit dem Programm „Eigenfinanzierung BW - Z 15“ den Bau, Kauf und die Modernisierung von Wohneigentum oder auch Aus- und Anbaumaßnahmen zur Schaffung neuer Wohnräume. Die Förderung kommt insbesondere für Familien mit einem oder mehreren Kindern infrage, deren Einkommen bestimmte Grenzen nicht überschreitet. Die Basisförderung besteht aus einem Darlehen mit besonders günstigen Zinsen. Je nach Bauort kann ein Haushalt mit vier Personen einen Förderkredit von 250.000 bis zu 300.000 Euro erhalten. Zusätzliche Fördermöglichkeiten bestehen zum Beispiel für die energetische Sanierung von erworbenen älteren Gebäuden. Hier gibt es nicht nur zinslose Darlehen, sondern auch Tilgungszuschüsse, die je nach erreichtem Effizienzstandard bis zu 27,5 Prozent der beantragten Darlehenssumme betragen können. Informationen und Beratung zur Eigenfinanzierung BW - Z 15 erhalten Interessenten direkt bei der I-Bank (Telefon 0800 150 3030 in Karlsruhe, Internet: www.i-bank.de/z15) und bei der Wohnraumförderstelle des Landratsamtes Emmendingen (Telefon 07641 451 233, www.landkreis-emmendingen.de)

■ Gärtnern und Kochen mit Kindern
Mit der Ernte im Beet und auf der Streubstweide befassen sich Kinder von 6 bis 12 Jahren bei einem Kurs des Landwirtschaftlichen Bildungszentrums Emmendingen-Hochburg am Samstag, 26. September von 10 bis 13 Uhr. Auf der Hochburger Streubstweide werden gemeinsam Äpfel zum Saftpressen gesammelt und vom Hochbeet wird leckeres Herbstgemüse geerntet. In der Lehrküche werden anschließend einfache Speisen zubereitet, die zu Hause von den Kindern nachgekocht werden können. Die Teilnahmegebühr beträgt 3 € plus 5 € für Lebensmittel und Materialkosten. Der Beitrag kann auf Nachfrage reduziert werden. Anmeldung bis zum 18. September beim Landwirtschaftsamt Emmendingen, Telefon 07641 451 - 9110.

■ Jahrmärkte in Eichstetten
Am Dienstag, 15. September findet in Eichstetten der traditionelle Jahrmarkt statt. Ca. 85 Aussteller werden wieder ein breit gefächertes Angebot von Süßwaren, Imbissmöglichkeiten und vieles andere mehr bereithalten. Der Markt dauert von 8 bis 12 Uhr. Parkmöglichkeiten bestehen bei der Reithalle (über die Bötzingen Straße in die Straße Mühlmaten), in der Bötzingen Straße, beim Bahnhof und im Dorfgraben. Während des Marktes wird der Verkehr von und nach Bahligen und ins Oberdorf örtlich umgeleitet, die Innerorts-Haltestellen der Buslinien entfallen bis 15 Uhr.

■ Krebs, Diabetes und Herz-Kreislaufkrankungen
Wie man weiß, nehmen chronische Krankheiten in der Bevölkerung immer mehr zu, eine Entwicklung, die das Gesundheitssystem vor große Herausforderungen stellt. Die NAKO - Deutschlands größte Gesundheitsstudie - will einen wichtigen Beitrag leisten, um in dieser Frage mehr Klarheit zu schaffen. Wenn man einer von 10.000 Südbadenern ist, der per Zufallsprinzip aus dem Einwohnermelderegister ausgewählt wurde, erhält man per Post eine Einladung ins NAKO-Studienzentrum in Freiburg. Man wird eingeladen, an interessanten Tests mitzumachen, man erhält neuartige Untersuchungen, die man beim Hausarzt üblicherweise nicht bekommt und man wird gebeten, das NAKO-Studienzentrum bei der Sammlung von Bioproben zu unterstützen. Insgesamt wird der Termin drei bis fünf Stunden dauern - je nachdem bei wie vielen Tests man mitmacht. In vier bis fünf Jahren wird man zur Nachuntersuchung eingeladen, also ein zweiter Termin nach demselben Muster.

Weitere Infos und Anmeldung:
www.tv-bahlingen.de; kurse@tv-bahlingen.de
oder Claudia Beck: Telfon 07663-607145
■ Turnverein – Übungsleiter gesucht
Das Vorschulturnen, donnerstags von 16 bis 18 Uhr, kann momentan aufgrund Trainermangels leider nicht stattfinden.
Der Verein sucht sowohl für das Vorschulturnen als auch für das Eltern-Kind-Turnen und das Bubenturnen nach Übungsleitern. Wer hat Lust sich zu engagieren und Spaß im Umgang mit Kindern? Nähere Infos bei Claudia Beck unter 07663607145 oder claudiabeck@tv-bahlingen.de

ABFALLKALENDER BAHLINGEN

- Erdaushubdeponie**
Erdaushub wird nur noch auf der Anlage des Zweckverbandes Abfallbehandlung Kahlenberg (ZAK) auf dem Kahlenberg bei Ringsheim, angenommen. Öffnungszeiten für Privatpersonen: Montag bis Freitag 8 bis 18 Uhr, Samstag 8 bis 12 Uhr. Weitere Infos: Abfallwirtschaft des Landratsamtes Emmendingen, Telefon 07641/4519707.
- Schnittgutannahmestelle**
Jeden 1. Samstag im Monat von 10 bis 12 Uhr sowie im März/April und Oktober/November zusätzlich auch am 1. und 3. Samstag im Monat von 10 bis 12 Uhr. Angenommen wird Holziger Baum-, Strauch- und Heckenschnitt sowie Reisig. Weiterhin besteht die Möglichkeit, ganzjährig umliegende Grünchnittplätze zu nutzen, z.B. in Teningen. Die Öffnungszeiten stehen im Abfallkalender 2015 und unter www.landkreis-emmendingen.de
- Wertstoffsammlung**
Öffnungszeiten des Recyclinghofes in der Bahnhofstraße:
Jeden Freitag von 13 bis 17 Uhr und jeden Samstag von 9 bis 13 Uhr.
Glascontainer: beim Edeka-Markt im Gewerbegebiet und im Lindenberg, sowie auf dem Recyclinghof Müllabfuhr: 17. September
Gelber Sack: 16. September
Altpapiersorte: 18. September
Altpapiersammlung: wird rechtzeitig bekannt gegeben

Ende des Bahliger Amtsblatts

WIR GRATULIEREN

- Bahligen**
- 11. September:** Kasimir Zavec, Unter Gereuth 20 (72 Jahre).
- 12. September:** Frieda Feyock, Riedhöfe 3 (80 Jahre).
- 13. September:** Kurt Gerber, Bahnhofstr. 11 (78 Jahre).
- 15. September:** August Bürkin, Silberberg 5 (84 Jahre).
- 16. September:** Anna Krumm, Unter Gereuth 6 (81 Jahre); Christian Keinke, Kirchr. 2 (79 Jahre); Marianne Krepper, Eichstetter Str. 14 (79 Jahre).



Die Weinlese hat bereits begonnen

Kaiserstuhl (se). Die Trauben reifen kräftig voran. Wie im Bild in Bickensohl mit der Sorte Grauburgunder, wächst der Weinjahrgang 2015 heran. Die Winzerschaft hat schon mit der Lese der ersten Trauben begonnen und freut sich derzeit über beste Qualität mit guten Mostgewichten. Foto: Sebastian Ehret

INFOS DER BÄHLINGER VEREINE

- Landfrauenverein**
Die Kuchenpenden fürs Hoselipfsfest können am Sonntag ab 10 Uhr in der Winzergenossenschaft abgegeben werden.
- Turnverein – Neue Kurse im Herbst**
- Faszien Pilates**
Dienstag, 18.00 - 19.00 Uhr / Kath. Begegnungsstätte
Ab 29.09.2015/ 10x - Leitung: Claudia Beck
- Yoga**
Mittwoch, 08.45 - 10.00 Uhr / Kath. Begegnungsstätte
30.09. - 02.12.2015/ 10x - Leitung: Claudia Beck
- Skigymnastik**
Dienstag, 19.00 - 20.00 Uhr / Silberberghalle
29.09. - 01.12.2015/ 10x - Leitung: Christel Sommer
- deepWork**
Mittwoch, 19.45 - 20.45 Uhr Kath. Begegnungsstätte
Ab 23.09.2015/ 10x - Leitung: Yvonne Kromer
- Funktionelles Faszien Training**
Donnerstag, 18.00 - 18.45 Uhr / Silberberghalle
01.10. - 29.10. 2015/ 5x - Leitung: Claudia Beck

IMPRESSUM

HERAUSGEBER:
Wochenzeitungen am Oberrhein
Verlags-GmbH, Denzlinger Straße 42,
79312 Emmendingen, Tel. (0 76 41) 93 80-0
redaktion@kaiserstuehler-wochenbericht.de
anzeigen@kaiserstuehler-wochenbericht.de

GESCHAFTSFÜHRUNG:
Clemens Merkle

REDAKTIONSLEITUNG:
Hubert Fetterer

ERSCHENUNGSLEITUNG: freitags
AUFLAGE: 19.200 Exemplare

DRUCK UND VERSAND:
Freiburger Druck GmbH & Co. KG

Der Nachdruck ist nur mit schriftlicher Genehmigung des Verlages gestattet. Keine Haftung für unverlangt eingesandene Text- und Bildmaterial. Es gilt die Anzeigenpreisliste Nr. 11 vom 1. Januar 2015.



GOTTESDIENSTE IN BÄHLINGEN

EVANGELISCHE
GOTTESDIENSTE | KIRCHL. VERANSTALTUNGEN

Bahligen
So., 13.9., 10 Uhr Ökumenischer Gottesdienst zum Hoselipfsfest mit dem Posaunenchor im Hof der Feuerwehr. **Mo., 14.9.,** 9.30 Uhr Schulanfangsgottesdienst in der Bergkirche. **Di., 15.9.,** 20 Uhr Bibelgesprächskreis im GH. **Mi., 16.9.,** 15 Uhr Konfirmandenunterricht für alle im GH; 17.30 Uhr Flötenkreis im GH; 20 Uhr Kirchenchor im GH; 20 Uhr Frauentreff im GH. **Do., 17.9.,** 10.45 Uhr ev. Gottesdienst im Seniorenheim Riedel; 20 Uhr Posaunenchor im GH. **Fr., 18.9.,** 16 Uhr Kidsentdeckerclub im GH.

KATHOLISCHE
GOTTESDIENSTE | KIRCHL. VERANSTALTUNGEN

Endingen-Riegel-Bahligen
Endingen Wallfahrtskirche (Wa) und St. Peter (StP)
Sa., 12.9., Wa 10 Uhr Beichte. **So., 13.9.,** StP 10.30 Uhr Eucharistiefeier; Wa 19 Uhr Eucharistiefeier. **Di., 15.9.,** Wa 9.30 Uhr Eucharistiefeier. **Mi., 16.9.,** Wa 7.30 Uhr Ökum. Schuleröffnungsgottesdienst. **Fr., 18.9.,** StP 19 Uhr Eucharistiefeier. **Riegel/Bahligen St. Martin**
Sa., 12.9., Riegel 18.30 Uhr Eucharistiefeier am Vorabend. **Mi., 16.9.,** Riegel St. Anton 14 Uhr Ökum. Gottesdienst mit den Schulanfängern der Michaelschule.

SONSTIGE
GOTTESDIENSTE | KIRCHL. VERANSTALTUNGEN

Liebenzeller Gemeinschaft und EC-Jugendarbeit
Bahlingen, Saarstr. 23
So., 13.9., 10 Uhr Gottesdienst auf dem Hoselipfsfest. **Mo., 14.9.,** 18 Uhr Mädchenjugendarbeit ab 10 Jahre; 20 Uhr EC-Jugendkreis. **Di., 15.9.,** 9.30 Uhr Krabbelgruppe; 17.30 Uhr Bubenjugenschar bis 10 Jahre. **Mi., 16.9.,** 18 Uhr Bubenjugenschar ab 10 Jahre; 19.30 Uhr Treff junger Leute. **Do., 17.9.,** 17.30 Uhr Mädchenjugenschar bis 10 Jahre. **Fr., 18.9.,** 16.15 Uhr Mini-Jugenschar von 4 - 6 Jahre.

NOTDIENSTÜBERSICHT

- Ärztlicher Notfalldienst**
Unter der Nummer 116117 werden medizinisch notwendige Hausbesuche außerhalb der regulären Öffnungszeiten der niedergelassenen Ärzte für die Einwohner von Bahligen koordiniert.
Für akut bedrohliche Notfälle wenden sie sich bitte rund um die Uhr an die Rettungsleitstelle Emmendingen unter der Telefonnummer 07641 / 8980. Für alle anderen Patienten stehen die Notfallpraxen im Kreiskrankenhaus Emmendingen und in der Uniklinik Freiburg zur Verfügung die zu den Öffnungszeiten jeweils ohne Voranmeldung besucht werden können.
Notfallpraxis am Kreiskrankenhaus Emmendingen:
Mittwoch und Freitag von 16:00 bis 20:00 Uhr,
Samstag, Sonn- und Feiertage von 9:00 bis 21:00 Uhr
Notfallpraxis am Universitätsklinikum Freiburg, Hugstetter Str. 55, 79106 Freiburg:
Montag, Dienstag, Donnerstag von 18:00 bis 8:00 Uhr,
Mittwoch, Freitag von 16:00 bis 8:00 Uhr,
Samstage, Sonn- und Feiertage von 8:00 bis 8:00 Uhr, Tel. 0761/8099800
Für Kinder ist die Notfallpraxis Freiburg im St. Josefs-Kinderkrankenhaus, Sautierstr. 1, 79104 Freiburg Anlaufstelle:
Montag bis Donnerstag von 19:00 bis 7:30 Uhr,
Freitag von 16:00 bis 8:00 Uhr,
Samstags von 8:00 bis 8:00 Uhr,
Sonntags von 8:00 bis 7:30 Uhr und Feiertags von 8:00 bis 7:30/8:00 Uhr, Telefonnummer: 0761 / 80 99 8099
In der Universitätsaugenklinik Freiburg, Kilianstr. 5, 79106 Freiburg gibt es eine spezielle **augenärztliche Notfallsprechstunde:**
Montag, Dienstag, Donnerstag von 19:00 bis 8:00 Uhr,
Mittwoch von 13:00 bis 8:00 Uhr,
Freitag von 16:00 bis 8:00 Uhr,
Samstag, Sonntag und an Feiertagen von 8:00 bis 8:00 Uhr
■ Apotheken Kaiserstuhl-March
11.09. Sonnenberg-Apotheke, Opfingen, Freiburger Straße 8, Tel. 07664 / 1552
12.09. Stadt-Apotheke, Breisach, Neutorstraße 2, Tel. 07667 / 218
13.09. Rats-Apotheke, Bötzingen, Hauptstraße 4, Tel. 07663 / 1470
14.09. St. Wendelin-Apotheke, Meringden, Farbgasse 10, Tel. 07668 / 5812
15.09. Rebal-Apotheke, Freiburg Tiengen, Im Maierbrühl 3, Tel. 07664 / 910700
16.09. Apotheke am Gutshof, Umkirch, Hauptstr. 9, Tel. 07665 / 51626
17.09. Reben-Apotheke, Vogtsburg, Hauptstraße 28, Tel. 07662 / 1818
■ Emmendingen – Teningen
11.09. Apotheke auf der Bleiche, Emmendingen, Lessingstraße 19, Tel.: 07641/ 51852
13.09. easyApotheke Emmendingen, Emmendingen, Freiburger Straße 4, Tel.: 07641 / 954280
15.09. Neue-Apotheke, Emmendingen, Milchhofstraße 1, Tel.: 07641 / 9332221
16.09. Breisgau-Apotheke, Teningen, Alemannenstraße 2A, Tel.: 07641 / 8460
■ Kirchliche Sozialstation Stephanus Teningen
Tschelinstr. 4, Telefon 07641 / 96269821, Fax: 07641 / 55707
Pflgeortruf: 0176 / 14840110
Geschäfts- und Pflegedienstleitung: Frau Gabriele Bürklin
Pflegedienstleitung: Frau Monica Lopez-Sanchez Reben-Apotheke
Zuständige Pflegekraft: Anfrage über Sozialstation Teningen
Familienpflege: Frau Doris Banholzer-Zimmermann - Tel. 07641 / 1484
■ Tierärztlicher Notdienst
Den tierärztlichen Notdienst erfragen Sie bitte bei Ihrem Haustierarzt.
■ Pflegestützpunkt des Landkreises Emmendingen
Im Landratsamt Emmendingen (Hauptgebäude)
Bahnhofstr. 2-4, 79312 Emmendingen
Ansprechpartnerin: Christiane Hartmann
Tel: 07641/451-378
E-Mail: pflegestuetzpunkt@landkreis-emmendingen.de



KAISERSTÜHLER
Wochenbericht

Redaktion	Telefon (07641) 9380-19 Fax (07641) 9380-10 E-Mail redaktion@kaiserstuehler-wochenbericht.de
Redaktionsschluss	mittwochs, 18 Uhr
Redaktionsleitung	Hubert Fetterer
Anzeigen	Telefon (07641) 9380-51 + 52 Fax (07641) 9380-50 E-Mail anzeigen@kaiserstuehler-wochenbericht.de
Anzeigenschluss	mittwochs, 17 Uhr
Werbeberatung	Beate Walz Tel. (07641) 9380-43, Fax 9380-943 E-Mail: walz@wzo.de
	Claudia Trinkl Tel. (07641) 9380-41, Fax 9380-941 E-Mail: trinkl@wzo.de
Zustellung	Telefon (07641) 9380-0 Fax (07641) 9380-30 E-Mail zustellung@wzo.de
Verlagsadresse	Wochenzeitungen am Oberrhein Verlags GmbH Denzlinger Straße 42, 79312 Emmendingen Telefon (07641) 9380-0 Öffnungszeiten: Mo.-Do. 8-17 Uhr, Fr. 8-15 Uhr
Postanschrift	Postfach 1327, 79303 Emmendingen
Geschäftsstellen	Endingen: Volkerbst-Koch, Hauptstr. 72 Bahligen: Maler-Hobby-Markt Schmidt, Helblinggasse 16 Eichstetten: Hiss Fachmarkt GmbH, Bruckmatten 45
Internet	www.wzo.de