

- Aussenbereich Kiga -

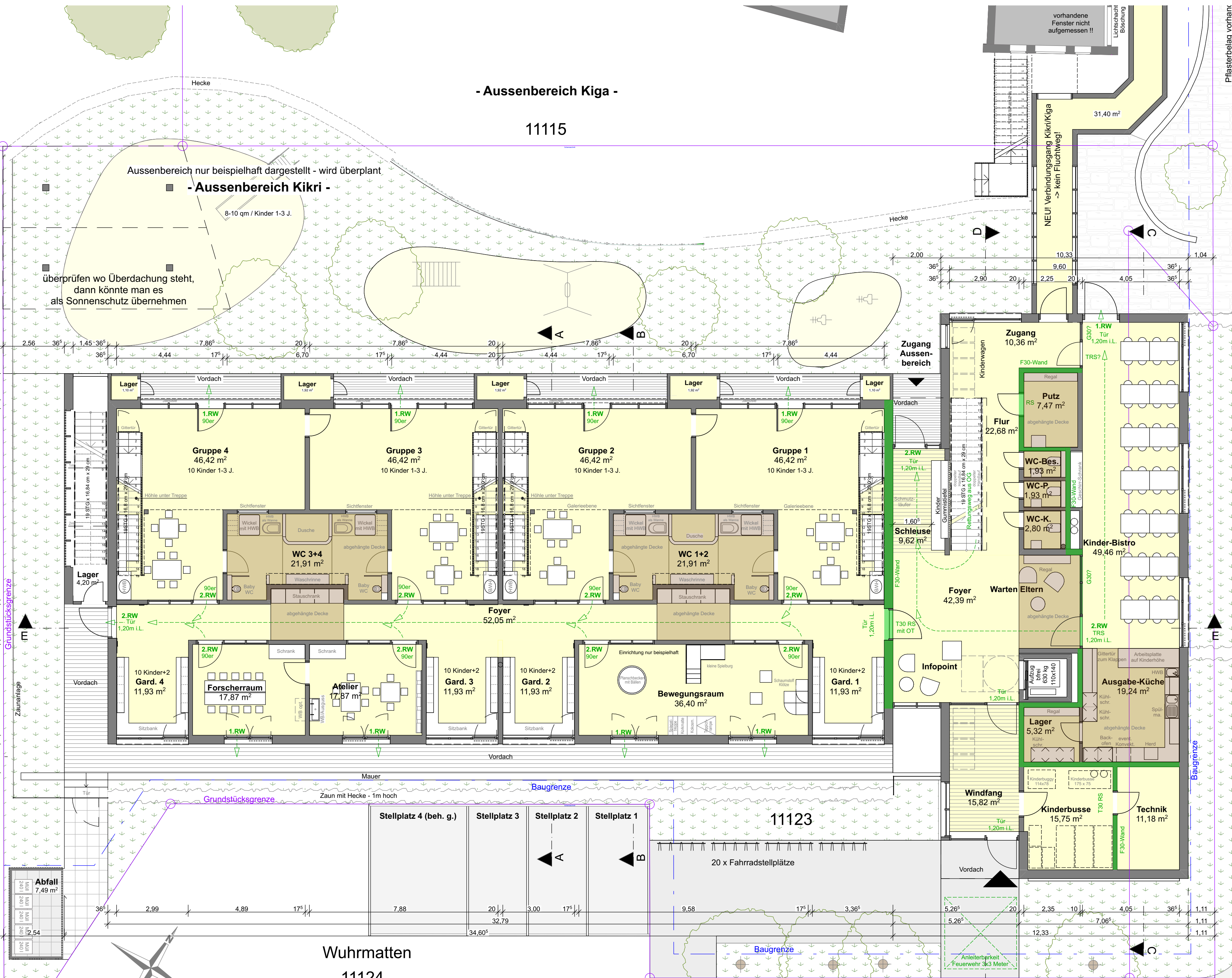
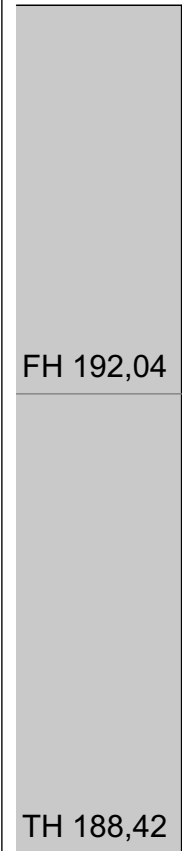
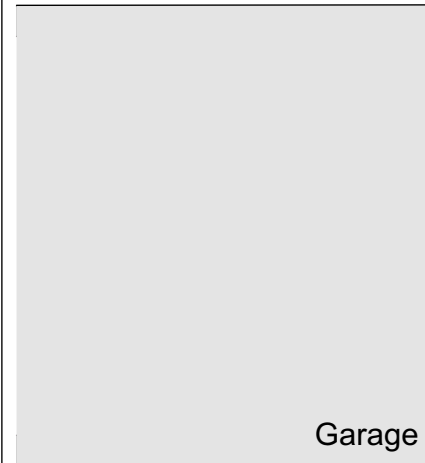
11115

Aussenbereich nur beispielhaft dargestellt - wird überplant

- Aussenbereich Kikri -

8-10 qm / Kinder 1-3 J.

überprüfen wo Überdachung steht, dann könnte man es als Sonnenschutz übernehmen



Fußweg / Fahrradweg



ENTWURF

Bauvorhaben:
Neubau einer Kinderkrippe mit vier Gruppen

Bauort:
Wuhrmatten ?
79353 Bahlingen

Flurst.Nr.: 11123
Gemark.: Bahlingen

Bauherr:
Gemeinde Bahlingen
Webergässle 2
79353 Bahlingen

GR KIGA EG

Maßstab 1:100

Bahlingen, den 19.10.2020
geändert:

ARCHITEKTUR
WERKSTATT
HOLDERER
DIPL.-ING. FREIE ARCHITECTEN
79353 BÄHLINGEN
TEL. 0766391121-0

Projekt-Plan Nr.
433 - VE4.7-

11122

Wuhrmatten
11124

11123

Fußweg / Fahrradweg

Anlage

