



Rathaus, Webergäßle 2 Telefon 07663 / 9331-0 Fax 07663 / 9331-30 E-Mail gemeinde@bahlingen.de Internet www.bahlingen.de Sprechzeiten Montag bis Freitag 8 bis 12 Uhr Donnerstag 16 bis 18.30 Uhr	Bürgerbüro mit Postagentur und Tourismus-Büro, Hauptstraße 23 Telefon 07663 / 9331-50, Fax 9331-60 Montag-Freitag 8.30–12.30, Samstag 9–12 Uhr Montag, Dienstag und Freitag 15–17 Uhr Donnerstag 15–18.30 Uhr Mittwochnachmittag geschlossen Friedhofsordner Herr Kaufmann, Tel. 0171 / 7410338 Wassermeister Herr Sommer, Tel. 0160 / 96468724	Silberbergschule, Webergäßle 7 Telefon: 07663 / 94740 E-Mail: poststelle@sbs-bahlingen.schule.bwl.de Internet: www.sbs-bahlingen.de Kindergarten Webergäßle, Webergäßle 3 Telefon: 07663 / 5747 Kindergarten Mühlenmatten, Mühlenmatten 1 – 3 Telefon 07663 / 99597	Notrufnummern Rettleitstelle 07641 / 8980 (Feuerwehr und Rettungsdienst) EnBW RegionalAG Rheinhausen 0800 / 3629477 Notruf-Fax für schwerhörige, ertaubte, gehörlose und sprachgeschädigte Menschen Fax 07641 / 460177 Drogenberatungsstelle: EMMA Jugend- und Drogenberatung Edingen Tel. 07642 / 926886
---	---	---	---

DAS RATHAUS INFORMIERT

Rahmenplan zur Umgestaltung der Hauptverkehrsstraßen Bürgerbeteiligung bis zum 13. Mai 2011

In der Bürgerversammlung am 13. April 2011 wurde der Öffentlichkeit der Rahmenplan zur Umgestaltung der Hauptverkehrsstraßen in Bahlingen ausführlich vorgestellt. Der von der Gemeinde Bahlingen beauftragte Planer, Herr Frank Gericke, erläuterte die Planung ausführlich und konnte anstehende Fragen gleich beantworten. Die Gemeinde Bahlingen am Kaiserstuhl gibt der Bevölkerung im Anschluss an diese öffentliche Präsentation nun die Möglichkeit, sich die Planung genau anzusehen und persönliche Anregungen, Bedenken und Wünsche vorzutragen. Die Planung kann im Rathaus, im Fenster des Bürgerbüros und auf der Homepage der Gemeinde Bahlingen (www.bahlingen.de) eingesehen werden. Anregungen, Bedenken und Wünsche können schriftlich an das Rathaus, Webergässle 2 oder per E-Mail an gemeinde@bahlingen.de gerichtet werden. Wir freuen uns über ihre aktive Mithilfe bei diesem für unsere Gemeindeentwicklung wichtigen Projekt.
Harald Lotis
 Bürgermeister

Bürgerbüro und Postagentur am Ostersamstag geschlossen

Das Bürgerbüro und die Postagentur bleiben am Samstag, den 23. April 2011 geschlossen. Die Postfächer werden besichtigt. Wir wünschen Ihnen schöne Feiertage.

Voranzeige: Öffentliche Versteigerung von Fundfahrrädern

Am Samstag, 30.04.2011, 11.00 Uhr werden auf dem Bauhof die Fundfahrräder öffentlich gegen Barzahlung versteigert. Folgende Gegenstände stehen zur Versteigerung aus: 24 Fundfahrräder. Die Fundfahrräder können am Versteigerungstag von 10.30 Uhr bis 11.00 Uhr besichtigt werden. Danach beginnt die Versteigerung.

Waldinventur im Landkreis Emmendingen

Mitte April hat die Forstliche Versuchs- und Forschungsanstalt Freiburg in den Wäldern im Landkreis Emmendingen mit der Datenerhebung für die 3. Bundeswaldinventur begonnen. Die Daten dienen dazu, um neueste zahlenmäßige Informationen über den Zustand des Waldes in Deutschland zu erheben und aufzubereiten. Das Stichprobenetz deckt die gesamte Waldfläche ab und erfasst somit alle Waldeigentumsarten, also neben dem öffentlichen Wald (Staats- und Körperschaftswald) auch den Privatwald. Die mit der Durchführung beauftragten Fachleute dürfen nach dem Bundeswaldgesetz § 41a alle Waldflächen betreten. Die Waldinventur liefert detaillierte Zahlen und Fakten über den Holzvorrat, die Baumartenanteile sowie den Zuwachs und die Nutzung des vergangenen Jahrzehnts, aber auch eine Reihe von Daten über ökologische Funktionen des Waldes, z. B. Totholzvorräte. Die Zahlen und Daten werden für viele forst- und umweltpolitische Fragen benötigt. Beispielsweise beruht das für den Wald im Rahmen des Kyoto-Protokolls zu erstellende Treibhausgasinventar ganz wesentlich auf Daten der Bundeswaldinventur, z. B. die Menge des im Wald gespeicherten Kohlenstoffs. Neu ist auch ein so genanntes FFH-Monitoring, das die wichtigsten Waldlebensraumtypen gemäß der Flora-Fauna-Habitat-Richtlinie der Europäischen Union erfasst, und zwar unabhängig von ihrer Ausweisung als FFH-Gebiet. Damit wird die Bundeswaldinventur erstmals als Monitoring-Instrument des Naturschutzes genutzt. Die Datenerhebung wird bis Ende 2012 abgeschlossen sein. Die Auswertungen werden im Jahr 2013 erfolgen; mit ersten Ergebnissen ist gegen Ende 2013 zu rechnen. Nähere Informationen finden sich unter www.bundeswaldinventur.de bzw. <http://www.fva-bw.de/forschung/bui/bwi.html>.

Freiwillige Feuerwehr
 Dienstag, 26.4., 20 Uhr - Übung

Flurbereinigung Vogtsburg-Oberbergen (Krummergraben) – Feststellungsbeschluss vom 13.04.2011

Das Landratsamt Breisgau-Hochschwarzwald -untere Flurbereinigungsbehörde- stellt die Ergebnisse der Wertermittlung der in das Flurneuordnungsverfahren Vogtsburg-Oberbergen (Krummergraben) durch den Änderungsbeschluss 1 nachträglich beigezogenen Grundstücke sowie der durch Geländeumgestaltungsmaßnahmen veränderten Flächen mit dem aus der Bodenwertkarte 2 ersichtlichen Inhalt fest. Diese Feststellung der Wertermittlungsergebnisse gilt für das ganze Flurbereinigungsgebiet und ist, sobald sie unanfechtbar geworden ist, für alle Beteiligten bindend. Die Nachweisungen über die festgestellten Wertermittlungsergebnisse liegen zur Einsichtnahme für die Beteiligten in der Zeit vom 29.04.2011 bis 30.05.2011 im Rathaus in Vogtsburg i.K. während der üblichen Dienststunden aus. Diese öffentliche Bekanntmachung des Landratsamtes Breisgau-Hochschwarzwald - Untere Flurbereinigungsbehörde - vom 13.04.2011 ist in der Zeit vom 21.04. bis 29.04.2011 im Aushangkasten am Rathaus veröffentlicht.

Flurbereinigung Vogtsburg-Oberrotweil (Ebnet) – Bekanntgabe der Ergebnisse der Wertermittlung (Anhörungstermin nach § 32 Flurbereinigungsgesetz) vom 14.04.2011

Die Nachweise über die Ergebnisse der Wertermittlung nach den Umgestaltungsmaßnahmen (Planie) des Flurbereinigungsgebiets der Flurbereinigung Vogtsburg-Oberrotweil (Ebnet) liegen zur Einsichtnahme für die Beteiligten aus im Rathaus der Stadt Vogtsburg im Kaiserstuhl in der Zeit vom 29.04.2011 bis 13.05.2011 während der dortigen Dienststunden. Der Termin zur Anhörung der Beteiligten über die Ergebnisse der Wertermittlung wird bestimmt auf Dienstag, den 10.05.2011 um 17.30 Uhr im Rathaus der Stadt Vogtsburg i.K. Zu diesem Termin werden die Beteiligten hiermit eingeladen. Ein Beauftragter der Flurbereinigungsbehörde wird im Anhörungstermin die Ergebnisse der Wertermittlung erläutern. Diese Öffentliche Bekanntmachung des Landratsamtes Breisgau-Hochschwarzwald - Untere Flurbereinigungsbehörde - vom 14.04.2011 ist in der Zeit vom 21.04. bis 29.04.2011 im Aushangkasten am Rathaus veröffentlicht.

INFOS DER BÄHLINGER VEREINE

- **BSC – Fußballjugend:**
Ergebnisse: 16./17. April:
 VTR Ithingen E2 - BSC E2; 4:5
 BSC C1 - SG Freiamt C1; 11:0
 BSC D1 - FC Emmendingen D1; 2:5
 SV Edingen E1 - BSC E1; 3:3
Tore: M. Hagenguth, D. Paluda, N. Kaufmann
 BSC A1 - SG Ballr.-Dottingen A1; 10:2
 SV08 Kuppenheim B - BSC B; 0:1
 Die Mannschaft des BSC schaffte die Sensation des Wochenendes. Trotz einer Abwehrschlacht schlugen die Jungs den souveränen Tabellenführer (12 Siege/nur 2 Niederlagen) und konnten so drei wichtige Punkte gegen den Abstieg mit nach Hause nehmen. Gut gekämpft Jungs!!!
- **Nächste Spiele:**
Samstag, 23. April: 13.30 Uhr FC Ph.06 Durrmsheim B - BSC B
Montag 25. April: 14 Uhr VTR Merzhausen A1 - BSC A1
Mittwoch 27. April: 18.30 Uhr BSC A1- Freiburger FC A2
Sonntag, 1. Mai: 11 Uhr BSC A1- PTSV Jahn Freiburg A1; 13 Uhr BSC B - SG Buhlertal B.
Dienstag, 3. Mai: 17.30 Uhr BSC C2 - SpVgg Gundelf./Wildtal C3.
Freitag, 6. Mai: 18.30 Uhr SG Forchheim D2 - BSC D2; 18.30 Uhr SF Winden D1 - BSC D1.
- **Der Winzerkreis informiert:**
 Auf vielfachen Wunsch hat der Winzerkreis für Samstag, den 28. Mai einen Ausflug geplant. Abfahrt gegen 8 Uhr mit dem Bus zu einer Straußenfarm nach Rühlsheim bei Germersheim, um bei einer Besichtigung etwas über die Zucht und die Verarbeitung dieser Laufvögel zu erfahren. Anschließend Weiterfahrt zum Forhnenhof Jacob bei Ilfezheim. Dort erhalten alle einen Einblick in die Landwirtschaft mit den Schwerpunkten Ackerbau, Schweinemast und Rinderhaltung - aber auch in die hofeigene Brennerei und den Kompostierbetrieb. Die Rückfahrt soll nach dem Abendessen im Forhnenhof erfolgen. Wer mitfahren möchte, wird gebeten, sich rechtzeitig mit Hans Boos (Telefon 3202) oder Martin Sax (Telefon 6871) in Verbindung zu setzen.
- **Reit- und Fahrverein**
 Samstag, 23. April, ab 13.30 Uhr Arbeitseinsatz auf der Reitanlage für den Ostermontag: "je mehr Helfer, desto schneller geht's"

ABFALLKALENDER BÄHLINGEN

- **Erdaushubdeponie:**
 Erdaushub wird nur noch auf der Deponie Lußbühl angenommen. Öffnungszeiten: Donnerstag von 9 bis 16 Uhr sowie freitags von 9 bis 14.30 Uhr. Wegen der Lage der Deponie in einem Wasserschutzgebiet gelten besondere Anlieferbedingungen. Darüber informiert die Abfallwirtschaft des Landratsamtes unter Telefon 07641 / 451 97 00.
- **Bauschuttdeponie Sumburg:**
 Öffnungszeiten: Samstag von 9 bis 12 Uhr, an allen anderen Wochentagen nur auf Anmeldung auf dem Rathaus Edingen, Telefon 07642 / 68 99 - 21.
- **Schnittgutannahmestelle**
 Nächster Öffnungstermin der Schnittgutannahmestelle: 7. Mai (Bitte Grünschnitt nur mit verrotteten Naturschnüren bündeln, nicht mit Draht, Kunststoffschnüren oder Nylonstrümpfen). Weiterhin besteht die Möglichkeit, umliegende Grünschnittplätze zu nutzen. Die Öffnungszeiten bitte dem Abfallkalender 2011 entnehmen.
- **Wertstoffsammlung**
 Öffnungszeiten des **Recyclinghofes** in der Bahnhofstraße:
Jeden Freitag von 13 bis 17 Uhr und jeden Samstag von 9 bis 13 Uhr.
Glascontainer: beim Edeka-Markt im Gewerbegebiet und im Lindenberg sowie auf dem Recyclinghof
Müllabfuhr: Donnerstag, 5. Mai
Gelber Sack: Dienstag, 3. Mai
Altpapiersammlung: Wird rechtzeitig bekannt gegeben

WIR SUCHEN DRINGEND in der Region zum Kauf:

- 3- und 4-Zimmer-Wohnungen
- Einfamilienhäuser

sowie zur Miete:

- 2-, 3- und 4-Zimmer-Wohnungen und Häuser

Leonhardt Immobilien
 Tel. 0 76 42 / 9 20 24-0
www.leonhardt-immobilien.com

Derjenige, der sich die Aluleiter im Gewinn Dattental ausgeliehen hat, möchte sie bitte nach Gebrauch wieder zurücklegen. Brauche sie dringend! **Herbert Boos**

GARTEN IN BÄHLINGEN
 zu pachten gesucht.
 vorzw. Dämmle
 Tel. 0 76 63 / 42 23

Schopf für Brennholzaufbereitung, abschließbar, zu pachten gesucht.
 Tel. 44 57

Mit uns erreichen Sie mehr!
KAISERSTÜHLER Wochenbericht

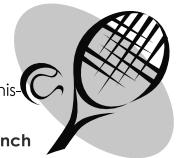
Saisonöffnung des Tennisclub Bahlingen

Wir starten am Sonntag, den 24.04.2011 in die neue Tennis-saison.

Beginn: 11.00 Uhr mit einem Brunch

Anschließend findet traditionell das Schleifchenturnier statt.

Geme sind auch Tennisinteressierte aus der Bevölkerung, die schon immer einmal Tennis spielen wollten, herzlich eingeladen.



Unsere Service-Seiten für Kunden und Leser: www.wzo.de

SONSTIGE MITTEILUNGEN



Grundlagen der Rechtlichen Betreuung – ein Basisseminar für Ehrenamtliche

Ein rechtlicher Betreuer wird einem Menschen vom Betreuungsgericht zur Seite gestellt, wenn dieser seine Angelegenheiten aufgrund einer Erkrankung, einer Behinderung oder wegen altersbedingten Einschränkungen nicht mehr selbst bewältigen kann. Das Führen einer Rechtlichen Betreuung erfordert ein hohes Maß an persönlichem Einsatz, sozialer Kompetenz, rechtlichen Kenntnissen und Lebenserfahrung. Immer wieder tauchen neue Anforderungen auf. So unterstützt der rechtliche Betreuer seinen Betreuten beispielsweise bei der Regelung von finanziellen Fragen, stellt Anträge, ist Ansprechpartner in gesundheitlichen Belangen oder hilft bei der Suche nach einer Wohnung oder einem Heimplatz. Die Aufgabe ist vielseitig und spannend.

Auch in diesem Jahr bieten die Betreuungsvereine im Landkreis Emmendingen wieder allen ehrenamtlichen Betreuerinnen und Betreuer, die diese Aufgabe neu übernommen haben und allen, die zukünftig Interesse an dieser Tätigkeit haben, das Basisseminar „Grundlagen der Rechtlichen Betreuung“ an. Vermittelt werden rechtliche, medizinische und psychosoziale Kenntnisse, die für die Führung einer Rechtlichen Betreuung hilfreich sind. Das Seminar findet am Freitag, 6. Mai von 17.00 bis 20.00 Uhr und Samstag, 7. Mai von 9.00 bis 15.00 Uhr im Markt 15, Marktplatz 15 in Emmendingen statt. Informationen erhält man ab sofort beim Sozialdienst katholischer Frauen e. V. Waldkirch, Telefon 07681 / 474539-0 oder beim Betreuungsverein Netzwerk Diakonie Emmendingen e. V., Telefon 07641 / 962975-0. Die Anmeldung ist bis zum 2. Mai möglich.

Theodor-Frank-Realschule Teningen - Anmeldetermine für Grundschüler mit „Gemeinsamer Bildungsempfehlung“

Am Donnerstag, den 5. Mai können in der Zeit von 8.00 bis 12.00 Uhr die Grundschüler mit einer Gemeinsamen Bildungsempfehlung an der Theodor-Frank-Realschule Teningen angemeldet werden. Die Schule bittet, bei der Anmeldung die Gemeinsame Bildungsempfehlung der Grundschule mitzubringen. Sollten zu diesen Zeiten aus irgendwelchen Gründen die Anmeldung nicht möglich sein, so wird um telefonische Rücksprache unter 07641 / 95557-50 beim Sekretariat der Theodor-Frank-Realschule gebeten.

Mai-Infoabend im KOGI-Lehrgarten

Der nächste öffentliche Informationsabend des Kreisverbandes Obstbau, Garten und Landschaft Emmendingen e.V. (KOGI) findet wieder am ersten Freitag des Monats, also am 6. Mai von 17.00 bis 19.00 Uhr, statt. Der KOGI öffnet an diesem Abend seinen Lehrgarten wieder für alle, die sich für Obst und Garten interessieren.

Das Hauptthema ist die Ansiedlung von Nützlingen im Garten. Die Nordweilder Landjugend wird mit einem Informationsstand und vielen Beispielen von Nisthilfen für Vögel und Insekten, die auch gekauft werden können, im Lehrgarten sein. In diesem Zusammenhang werden auch umweltschonende Pflanzenschutzmaßnahmen erklärt.

Auf einem Rundgang durch den Lehrgarten werden die Auswirkungen der Schnitt- und Pflegemaßnahmen der letzten Monate beobachtet und für die „Experten“ unter den Teilnehmern, die sich am Veredeln von Obstbäumen versuchen wollen, wird das „Rindennpfropfen“ praktisch gezeigt und geübt. Der Lehrgarten liegt in Kenzingen an der alten Hecklinger Straße. Anfahrtsplan und viele weitere Informationen sind auch im Internet unter www.koglemmendingen.de zu finden.

Gruppen oder Einzelpersonen mit speziellem Interesse können auch außerhalb der öffentlichen Veranstaltungen einen Termin vereinbaren. Absprache der Termine und Themen unter Telefon 07644 / 1319.

Maum des Jahres 2011: Die Elsbeere

Am Ostermontag ist „Tag des Baumes“. Der Baum des Jahres 2011 ist die Elsbeere (*Sorbus torminalis*). Sie ist eng verwandt mit dem Speierling und der Vogelbeere und gehört zu den seltenen und bedrohten Baumarten. Meist ist sie nur als Einzelbaum in unseren Wäldern zu finden. Ihre weißen Blüten sind im Mai eine wertvolle Bienenweide. Ihre Blätter sind denen des Bergahorns sehr ähnlich und ihre rauen, braunen Borke kann mit der Eiche verwechselt werden. Im Herbst aber, mit Beginn der Blattfärbung, hebt sie sich deutlich gegenüber anderen Bäumen hervor, da sich ihre Blätter sehr früh leuchtend rot färben. Zu erkennen ist die Elsbeere im Wald, wenn man sich die besondere Form ihres Blattes einprägt. Sie wächst vor allem auf nährstoffreichen, aber eher trockeneren Standorten. Als Wirtschaftsbaumart ist die Elsbeere sehr interessant. Ihr Holz gehört zu den härtesten und teuersten europäischen Hölzern, lässt sich fein verarbeiten, ist ein wunderbares Klang- und Instrumentenholz und begeistert Liebhaber schöner Einzeilmöbel. Aus ihren Früchten, die schwierig zu ernten sind, wird ein Brand hergestellt, der zu den teuersten Obstbränden gehört. Die reifen Früchte galten früher als Heilmittel gegen Ruhr und Cholera, daher der lateinische Artnamen „Sorbus torminalis“. Martin Luther nannte im Jahr 1526 als erster in der Literatur den bis heute üblichen deutschen Namen „Elsbeere“. Da die Elsbeere mit Wärme und Trockenheit gut zurechtkommt, ist zu erwarten, dass sie unter den Vorzeichen einer Klimaerwärmung in unseren Wäldern auch als Wirtschaftsbaumart größere Bedeutung gewinnen wird.

Kinderkochkurs zum Thema „Backen“

„Backen - nicht nur für den Muttertag“: Unter diesem Motto lädt das Landwirtschaftliche Bildungszentrum Emmendingen-Hochburg Kinder von acht bis zwölf Jahren am Dienstag, 3. Mai, von 15.00 bis 18.00 Uhr zu einem Kochkurs auf die Hochburg ein. Die Kursgebühr beträgt 6 € plus 3 € für Lebensmittel. Anmeldung beim Landwirtschaftsamt Emmendingen, Telefon 07641 / 451-9110, Mail: landwirtschaftsamt@landkreis-emmendingen.de.

Gesunde Beikost im ersten Lebensjahr

Die richtige Ernährung spielt für Säuglinge im ersten Lebensjahr eine große Rolle. Infos dazu gibt es in einem Kurs im Landwirtschaftlichen Bildungszentrum Emmendingen-Hochburg am Dienstag, 10. Mai (Theoretischer Teil) und Dienstag, 17. Mai (Zubereitung einer gesunden Beikost für das erste Lebensjahr) jeweils von 9.30 bis circa 11.30 Uhr. Themen sind: Ab welchem Zeitpunkt kann ich Beikost füttern? Wie ist eine ausgewogene Beikost zusammengesetzt? Welche Vorteile haben selbst Gekochtes bzw. Gläschenbrei? Die Referentin ist Diätassistentin und Fachfrau für bewusste Kinderernährung. Eine verbindliche Anmeldung ist bis spätestens 5. Mai unter Telefon 07641 / 451-9110 erforderlich. Zum ersten Termin können die Säuglinge mitgebracht werden.

Kochen mit wenig Geld

Viel Geschmack für wenig Geld - darum geht es beim Kochkurs für alle, die auf den Euro achten. Bei vier Treffen in der Küche des Landwirtschaftlichen Bildungszentrums Hochburg werden einfache, günstige und leckere Rezepte vorgestellt und gemeinsam nachgekocht.

Auf Wunsch wird am ersten Termin ein Bustransfer von Emmendingen auf die Hochburg angeboten. Der Kurs ist jeden Donnerstag von 8.30 bis 11.30 Uhr, er startet am 5. Mai. Der Beitrag für den gesamten Kurs beträgt € 25,- plus € 12,- für Lebensmittel. Er kann auf Nachfrage reduziert werden. Anmeldungen unter Telefon 07641 / 451-9110, E-Mail: landwirtschaftsamt@landkreis-emmendingen.de

Der Kochkurs wird im Rahmen der Initiative „Komm in Form“ durch das Ministerium für Ernährung und Ländlichen Raum Baden-Württemberg gefördert. Veranstalter sind das Landwirtschaftsamt Emmendingen in Kooperation mit dem Caritasverband für den Landkreis Emmendingen und der Emmendinger und Waldkircher Tafel.

Tag der offenen Tür an der Gewerbeschule Breisach

- Am Samstag, 14. Mai 2011
- Geboten werden Informationen
- zum Berufsvorbereitungsjahr/Berufseinstiegsjahr
- zu den Ein- und Zweijährigen Berufsfachschulen
- zur Werkrealschule
- zum Ausbildungsberuf Berufskraftfahrer
- zu den Berufen der Fahrzeugtechnik
- zu den Meisterschulen

Weitere Infos: www.gewerbeschule-breisach.de.

VHS in Bahlingen im Mai

Im Mai bietet die Volkshochschule mehrere Kurse in Bahlingen an. Am 5. Mai startet ein Kochkurs über türkische Spezialitäten (Kurs Nr. 3738), gefolgt von einem Kochkurs zu Gourmet-Soußen zum Nachkochen am 19. Mai (Kurs Nr. 3718). Wie man einen reifen Kompost mit effektiven Mikroorganismen in 6 Wochen erhält, kann man am 7. Mai erfahren (Kurs Nr. 1113). Es folgen zwei Kurse im Gesundheitsbereich - Homöopathie bei Verletzungen (Kurs Nr. 3417) und eine Anleitung, den eigenen Stress aufzulösen (Kurs Nr. 3425). Am 21. Mai schließlich wird noch eine ganztägige Exkursion zum Taenchel angeboten (Kurs Nr. 1103). Anmeldung für alle Kurse sowie Informationen bei der VHS Emmendingen, Telefon 07641 / 9225-25 oder mit E-Mail: info@vhs-em.de.

WIR GRATULIEREN



Bahlingen

- 24. April: Karl Diehr, Bachstr. 3 (77 Jahre).
- 25. April: Paul Flamm, Erlenmattenstr. 3 (87 Jahre); Manfred Diehr, Kapellenstr. 17 (72 Jahre).
- 27. April: Gerda Würstlin, Kreuzgasse 4 (76 Jahre).
- 28. April: Wolfgang Rieder, Margeritenstr. 5 (77 Jahre); Elfriede Adler, Kirchstr. 3 (71 Jahre).

NOTDIENSTÜBERSICHT



Ärztlicher Bereitschaftsdienst

Die Vermittlung des ärztlichen Notfalldienstes der niedergelassenen Ärzte an Wochenenden und Feiertagen (samstags 8.00 Uhr bis montags 8.00 Uhr) erfolgt zentral über die Rettungsleitstelle Freiburg. Rufnummer: **01805 / 19292-320**

Akt lebensbedrohliche Notfälle werden weiterhin vom Rettungsdienst versorgt. Tel. 07641 / 8980.

Zahnärztliche Notrufnummer: 01803 222 555-70

Apotheken

- Östlicher Kaiserstuhl**
- 22.4. Storch-Apotheke, Gottenheim, Hauptstr. 18, Tel. 07665 / 5717
- 23.4. Kaiserstuhl-Apotheke, Oberrotweil, Hauptstr. 3, Tel. 07662 / 337
- 24.4. Rats-Apotheke, Bötzingen, Hauptstr. 4, Tel. 07663 / 1470
- 25.4. Kaiserstuhl-Apotheke, Eichstetten, Hauptstr. 67, Tel. 07663 / 1205
- 26.4. Franziskaner-Apotheke, Oberrimsingen, Großgasse 2, Tel. 07664 / 40874
- 27.4. Münster-Apotheke, Breisach, Kupferstorstr. 15, Tel. 07667 / 7299
- 28.4. Apotheke am Gutshof, Umkirch, Hauptstr. 9, Tel. 07665 / 51626
- 29.4. Europa-Apotheke, Breisach, Richard-Müller-Str. 3c, Tel. 07667 / 942055
- Emmendingen – Teningen**
- 22.4. Apotheke Auf der Bleiche, Emmendingen, Lessingstr. 19, Tel. 07641 / 51852
- 25.4. Birkle-Apotheke, Emmendingen, Schillerstr. 19/1, Tel. 07641 / 42301
- 26.4. easyApotheke Emmendingen, Freiburger Straße 4, Tel. 07641 / 954280
- 27.4. Breisgau-Apotheke, Teningen, Alemannenstr. 2a, Tel. 07641 / 8460
- Kirchliche Sozialstation Stephanus Teningen**
- Hindenburgstraße 38a, Telefon 07641 / 1484, Fax: 07641 / 55707
- Pflegenotruf: 076 / 14840110
- Geschäfts- und Pflegedienstleitung: Frau Gabriele Bürklin
- Pflegedienstleitung: Frau Monica Lopez-Sanchez
- Zuständige Pflegekraft: Anfrage über Sozialstation Teningen
- Familienpflege: Frau Doris Banholzer-Zimmermann - Tel. 07641 / 1484
- Tierärztlicher Notdienst**
- Sollte der Haustierarzt nicht erreichbar sein, erhält man Informationen zum Tierärztlichen Notdienst unter der Telefonnummer: 07667 / 9430810

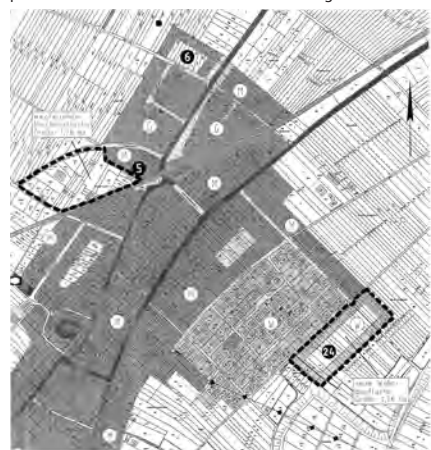
AMTLICHE BEKANNTMACHUNGEN

— des Gemeindeverwaltungsverbandes „Nördlicher Kaiserstuhl“ —

Öffentliche Auslegung des Entwurfes zur 13. Änderung des Flächennutzungsplanes auf Gemarkung 79346 Eendingen;

Austausch von Wohngebietsflächen in Eendingen-Königschaffhausen

Die Verbandsversammlung des Gemeindeverwaltungsverbandes „Nördlicher Kaiserstuhl“ hat am 03.02.2011 in öffentlicher Sitzung den Entwurf der 13. Änderung des Flächennutzungsplanes mit Begründung und Umweltbericht gebilligt und beschlossen, diesen nach § 3 Abs. 2 BauGB öffentlich auszulegen. Der Geltungsbereich der 13. Änderung des Flächennutzungsplanes ist im nachstehenden Planausschnitt dargestellt.



Der Entwurf der 28. Änderung des Flächennutzungsplanes wird mit Begründung und Umweltbericht **vom 02. Mai 2011 bis einschließlich 06. Juni 2011** im Rathaus, Marktplatz 6, 79346 Eendingen, Zimmer Nr. 6 von Montag bis Freitag, vormittags 8.00 Uhr bis 12.00 Uhr, sowie nachmittags dienstags von 14.00 Uhr bis 16.00 Uhr und donnerstags von 14.00 Uhr bis 18.00 Uhr während den Dienststunden öffentlich ausgelegt.

Bestandteil der ausgelegten Unterlagen sind auch die bereits vorliegenden umweltbezogenen Informationen. Folgende Arten umweltbezogener Informationen liegen vor: Umweltbericht

Während der Auslegungsfrist können – schriftlich oder mündlich zur Niederschrift Stellungnahmen beim Gemeindeverwaltungsverband Nördl. Kaiserstuhl, Marktplatz 6, 79346 Eendingen, Zi. Nr. 6 abgegeben werden. Da das Ergebnis der Behandlung der Stellungnahmen mitgeteilt wird, ist die Angabe der Anschrift des Verfassers zweckmäßig.

Es wird darauf hingewiesen, dass nicht während der Auslegungsfrist abgegebene Stellungnahmen bei der Beschlussfassung über den Flächennutzungsplan unberücksichtigt bleiben können.

Eendingen, den 21. April 2011

H.-J. Schwarz
Verbandsvorsitzender

KAISERSTÜHLER

Wochenbericht

Redaktion	Telefon (07641) 9380-19 Fax (07641) 9380-10 E-Mail redaktion@kaiserstuehler-wochenbericht.de mittwochs, 18 Uhr
Redaktionsschluss	
Anzeigen	Telefon (07641) 9380-51 + 52 Fax (07641) 9380-50 E-Mail anzeigen@kaiserstuehler-wochenbericht.de mittwochs, 17 Uhr
Anzeigenschluss	
Werbeberatung	Beate Walz Tel. (07641) 9380-43, Fax 9380-943 E-Mail: walz@wzo.de Ruth Zürcher Tel. (07641) 9380-41, Fax 9380-941 E-Mail: zuercher@wzo.de
Zustellung	Telefon (07641) 9380-0 Fax (07641) 9380-30 E-Mail zustellung@wzo.de
Verlagsadresse	Wochenzeitungen am Oberrhein Verlags GmbH Denzinger Straße 42, 79312 Emmendingen Telefon (07641) 9380-0
Postanschrift	Postfach 1327, 79303 Emmendingen
Geschäftsstellen	Eendingen: Vollerbest-Koch, Hauptstr. 72 Bahlingen: Maler-Hobby-Markt Schmidt, Heblingsgasse 16 Eichstetten: Hiss Fachmarkt GmbH, Bruckmatten 45 Riegel: Schreibwaren Zimmermann, Schulstr. 3
Internet	www.wzo.de

IMPRESSUM

HERAUSGEBER:
Wochenzeitungen am Oberrhein Verlags-GmbH, Denzinger Straße 42, 79312 Emmendingen, Tel. (0 76 41) 93 80-0
redaktion@kaiserstuehler-wochenbericht.de
anzeigen@kaiserstuehler-wochenbericht.de

GESCHÄFTSFÜHRER:
Clemens Mücke
(verantwortlich für den Inhalt)

REDAKTIONSLEITUNG:
Hubert Fetterer

ERSCHEINUNGSWEISE: freitags
AUFLAGE: 18.700 Exemplare

DRUCK UND VERSAND:
Freiburger Druck GmbH & Co. KG

Der Nachdruck ist nur mit schriftlicher Genehmigung des Verlages gestattet. Keine Haftung für unverlangt eingesandtes Text- und Bildmaterial. Es gilt die Anzeigenpreisliste Nr. 7 vom 1. Januar 2011.



Anmeldung der Konfirmanden

Bahlingen. Mädchen und Jungen, die bis 30. Juni 2012 das 14. Lebensjahr vollendet haben oder ab diesem Herbst das 8. Schuljahr besuchen, können am nun beginnenden Konfirmationsjahrgang der Kirchengemeinde Bahlingen teilnehmen. Erste Begegnung ist am Montag, 2. Mai, um 19.30 Uhr im Gemeindehaus (Am Roßläger 8). Hier besteht Gelegenheit zur schriftlichen Anmeldung. Zu diesem Anmeldebend sind Eltern mit ihren Konfirmanden eingeladen. Es wird gebeten, Tauschein oder Familienstammbuch mitzubringen.



Erneute Öffentliche Auslegung des Entwurfes zur 6. Änderung des Flächennutzungsplanes auf Gemarkung 79346 Endingen;

Austausch von Wohngebietsflächen in Endingen

Die Verbandsversammlung des Gemeindeverwaltungsverbandes „Nördlicher Kaiserstuhl“ hat am 31.03.2011 in öffentlicher Sitzung den Entwurf der 6. Änderung des Flächennutzungsplanes mit Begründung und Umweltbericht gebilligt und beschlossen, diesen nach § 3 Abs. 2 BauGB erneut öffentlich auszulegen.

Der Geltungsbereich der 6. Änderung des Flächennutzungsplanes ist im nachstehenden Planausschnitt dargestellt:



Der Entwurf der 6. Änderung des Flächennutzungsplanes wird mit Begründung und Umweltbericht **vom 02. Mai 2011 bis einschließlich 06. Juni 2011** im Rathaus, Marktplatz 6, 79346 Endingen, Zimmer Nr. 6 von Montag bis Freitag, vormittags



8.00 Uhr bis 12.00 Uhr, sowie nachmittags dienstags von 14.00 Uhr bis 16.00 Uhr und donnerstags von 14.00 Uhr bis 18.00 Uhr während den Dienststunden öffentlich ausgelegt.

Bestandteil der ausgelegten Unterlagen sind auch die bereits vorliegenden umweltbezogenen Informationen. Folgende Arten umweltbezogener Informationen liegen vor: Umweltbericht

Während der Auslegungsfrist können – schriftlich oder mündlich zur Niederschrift Stellungnahmen beim Gemeindeverwaltungsverband Nördl. Kaiserstuhl, Marktplatz 6, 79346 Endingen, Zi. Nr. 6 abgegeben werden. Da das Ergebnis der Behandlung der Stellungnahmen mitgeteilt wird, ist die Angabe der Anschrift des Verfassers zweckmäßig.

Es wird darauf hingewiesen, dass nicht während der Auslegungsfrist abgegebene Stellungnahmen bei der Beschlussfassung über den Flächennutzungsplan unberücksichtigt bleiben können.

Endingen, den 21. April 2011

H.-J. Schwarz
Verbandsvorsitzender

Öffentliche Auslegung des Entwurfes zur 28. Änderung des Flächennutzungsplanes auf Gemarkung 79346 Endingen;

Ausweisung eines Sondergebietes im Gewinn Schambach in Endingen, Ausweisung von Flächen für die Landwirtschaft und zur Kleintierhaltung, Wohnmobilstellplätze, Photovoltaikanlagen und Fremdenzimmer

Die Verbandsversammlung des Gemeindeverwaltungsverbandes „Nördlicher Kaiserstuhl“ hat am 03.02.2011 in öffentlicher Sitzung den Entwurf der 28. Änderung des Flächennutzungsplanes mit Begründung und Umweltbericht gebilligt und beschlossen, diesen nach § 3 Abs. 2 BauGB öffentlich auszulegen.

Der Geltungsbereich der 28. Änderung des Flächennutzungsplanes ist im nachstehenden Planausschnitt dargestellt:



Der Entwurf der 28. Änderung des Flächennutzungsplanes wird mit Begründung und Umweltbericht **vom 02. Mai 2011 bis einschließlich 06. Juni 2011** im Rathaus, Marktplatz 6, 79346 Endingen, Zimmer Nr. 6 von Montag bis Freitag, vormittags 8.00 Uhr bis 12.00 Uhr, sowie nachmittags dienstags von 14.00 Uhr bis 16.00 Uhr und donnerstags von 14.00 Uhr bis 18.00 Uhr während den Dienststunden öffentlich ausgelegt.

Bestandteil der ausgelegten Unterlagen sind auch die bereits vorliegenden umweltbezogenen Informationen. Folgende Arten umweltbezogener Informationen liegen vor: Umweltbericht

Während der Auslegungsfrist können – schriftlich oder mündlich zur Niederschrift Stellungnahmen beim Gemeindeverwaltungsverband Nördl. Kaiserstuhl, Marktplatz 6, 79346 Endingen, Zi. Nr. 6 abgegeben werden. Da das Ergebnis der Behandlung der Stellungnahmen mitgeteilt wird, ist die Angabe der Anschrift des Verfassers zweckmäßig.

Es wird darauf hingewiesen, dass nicht während der Auslegungsfrist abgegebene Stellungnahmen bei der Beschlussfassung über den Flächennutzungsplan unberücksichtigt bleiben können.

Endingen, den 21. April 2011

H.-J. Schwarz
Verbandsvorsitzender

Öffentliche Auslegung des Entwurfes zur 34. Änderung des Flächennutzungsplanes auf Gemarkung 79346 Endingen;

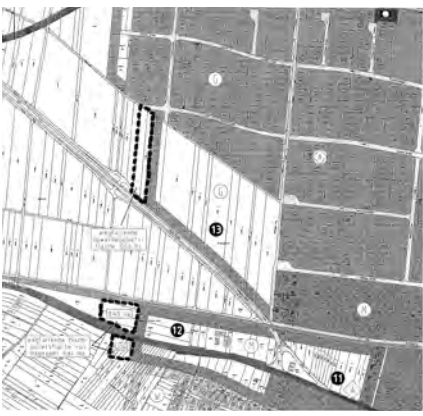
Umwandlung einer geplanten Friedhofsfläche in eine Gewerbegebietsfläche, Neufestsetzung der Friedhofsfläche und Neuausweisung einer Mischgebietsfläche

Die Verbandsversammlung des Gemeindeverwaltungsverbandes „Nördlicher Kaiserstuhl“ hat am 31.03.2011 in öffentlicher Sitzung den Entwurf der 34. Änderung des Flächennutzungsplanes mit Begründung und Umweltbericht gebilligt und beschlossen, diesen nach § 3 Abs. 2 BauGB öffentlich auszulegen.

Der Geltungsbereich der 34. Änderung des Flächennutzungsplanes ist im nachstehenden Planausschnitt dargestellt:



Der Entwurf der 34. Änderung des Flächennutzungsplanes wird mit Begründung und Umweltbericht **vom 02. Mai 2011 bis einschließlich 06. Juni 2011** im Rathaus, Marktplatz 6, 79346 Endingen, Zimmer Nr. 6 von Montag bis Freitag, vormittags 8.00 Uhr bis 12.00 Uhr, sowie nachmittags dienstags von 14.00 Uhr bis 16.00 Uhr und donnerstags von 14.00 Uhr bis 18.00 Uhr während den Dienststunden öffentlich ausgelegt.



Bestandteil der ausgelegten Unterlagen sind auch die bereits vorliegenden umweltbezogenen Informationen. Folgende Arten umweltbezogener Informationen liegen vor: Umweltbericht

Während der Auslegungsfrist können – schriftlich oder mündlich zur Niederschrift Stellungnahmen beim Gemeindeverwaltungsverband Nördl. Kaiserstuhl, Marktplatz 6, 79346 Endingen, Zi. Nr. 6 abgegeben werden. Da das Ergebnis der Behandlung der Stellungnahmen mitgeteilt wird, ist die Angabe der Anschrift des Verfassers zweckmäßig.

Es wird darauf hingewiesen, dass nicht während der Auslegungsfrist abgegebene Stellungnahmen bei der Beschlussfassung über den Flächennutzungsplan unberücksichtigt bleiben können.

Endingen, den 21. April 2011

H.-J. Schwarz
Verbandsvorsitzender

GOTTESDIENSTE



KATHOLISCHE
GOTTESDIENSTE | KIRCHL. VERANSTALTUNGEN

Endingen-Riegel-Bahlingen Endingen
Wallfahrtskirche (Wa) u. St. Peter (STP)
Fr., 22.4., STP 11 Uhr Kinderkreuzweg; 15 Uhr Karfreitagsschritt; 19 Uhr Trauermesse. **Sa., 23.4., STP** 21.30 Uhr Feier der Heiligen Osternacht. **So., 24.4., STP** 10.15 Uhr Festgottesdienst. **Mo., 25.4., Endingen Katharinenkapelle** 11.30 Uhr Eucharistiefeier; **Wa** 19 Uhr Eucharistiefeier Himmelwärts. **Di., 26.4., Wa** 18.30 Uhr Beichtgelegenheit in deutscher und polnischer Sprache; 19 Uhr Eucharistiefeier in deutscher und polnischer Sprache. **Fr., 29.4., STP** 19 Uhr Beginn der Markusprozession, Flurprozession durch die Reben, Eucharistiefeier am Meinradenkreuz.

Riegel/Bahlingen St. Martin
Fr., 22.4., Riegel 11 Uhr Jugendkreuzweg mit den Firmanden mit Stationenweg zur Michaelskapelle; **Riegel St. Anton** 11 Uhr Kinderkreuzweg; **Riegel** 15 Uhr Karfreitagsschritt, mitgestaltet vom Kirchenchor. **Sa., 23.4., Riegel** 21.30 Uhr Feier der Heiligen Osternacht mitgestaltet vom Kirchenchor. **So., 24.4., Riegel** 10.15 Uhr Festgottesdienst. **Mo., 25.4., Bahlingen Begegnungsstätte** 9.30 Uhr Festgottesdienst. **Mi., 27.4., Riegel** keine Eucharistiefeier.

SONSTIGE
GOTTESDIENSTE | KIRCHL. VERANSTALTUNGEN

Liebneller Gemeinschaft und EC-Jugendarbeit
Bahlingen, Saarstr. 20
Fr., 22.4., 17 Uhr Karfreitagsgottesdienst mit Abendmahl. **So., 24.4., 17 Uhr** Ostertagesdienst. **Di., 26.4., 9.30 Uhr** Krabbelgruppe; 20 Uhr Bibelgesprächskreis. **Info unter www.lgv-bahlingen.de**

EVANGELISCHE
GOTTESDIENSTE | KIRCHL. VERANSTALTUNGEN

Bahlingen
Karfreitag, 22.4., 10 Uhr Karfreitagsgottesdienst mit dem Gesangverein Kaiserstuhl, anschl. Feier des Heiligen Abendmahls; 14.30 Uhr Karfreitagsgottesdienst im Gemeindehaus mit dem Kirchenchor und dem Posaunenchor mit Feier des Heiligen Abendmahls. **Karstag, 23.4., 8 Uhr** Gebetskreis im Chorraum der Kirche; 21 Uhr Osternachtgottesdienst in der Bergkirche mit Feier des Heiligen Abendmahls, Treffpunkt am Osterfeuer vor der Kirche. **Ostersonntag, 24.4., 7 Uhr** Auferstehungsfeier auf dem Friedhof mit dem

Kirchenchor und dem Posaunenchor; 10 Uhr Festgottesdienst mit dem Gesangverein Silberbrunnen-Eintracht, anschließend Feier des Heiligen Abendmahls. **Osternmontag, 25.4., 10 Uhr** Festgottesdienst mit Feier des Heiligen Abendmahls. **Di., 26.4., 19 Uhr** Jungbläserprobe; 20 Uhr Kirchenchor im Gemeindehaus; 20 Uhr Bibelgesprächskreis im Gemeindehaus. **Mi., 27.4., 17.30 Uhr** Flötenkreis im Gemeindehaus. **Do., 28.4., 11 Uhr** Gottesdienst im Seniorenheim Riedlen; 20 Uhr Posaunenchor. **Fr., 29.4., 14 bis 18 Uhr** Betreuungsgemeinschaft für an Demenz erkrankte Menschen; 14.30 Uhr Gottesdienst zur Goldenen Hochzeit des Ehepaares Christel und Otto Männer.



Die Bergkirche in Bahlingen.